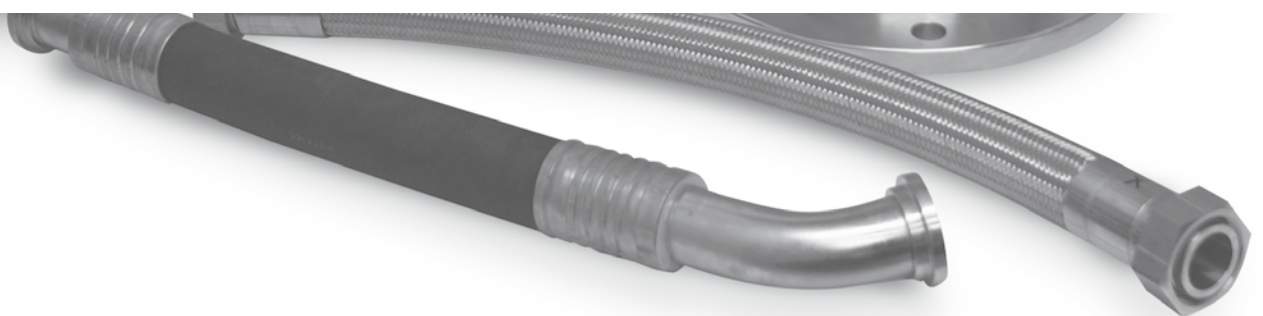




**Ihr Spezialist für  
Verbindungstechnik & Drehteile**



# Verbindungstechnik & Drehteile



## » FLANSCH

- Vorschweißflansche nach DIN 2631/2632/2633/2634/2635/2636/2637
- Glatte Flansche nach DIN 2573/2576
- Lose Flansche nach DIN 2641/2642/2655/2656/2673/2674
- Blindflansche nach DIN 2527
- Gewindeflansche nach DIN 2566/2567
- Gepresste Losflansche und Blindflansche
- Flansche nach ASME/ANSI
- Flansche nach EN-Norm
- Flansche mit reduzierter Blattstärke
- Glatte- und Vorschweißbunde
- Vorschweißbördel
- Flansche nach Zeichnung
- Sonderwerkstoffe

## » SCHWEISSFITTINGS

- Rohrbogen nach DIN 2605, Bauart 2/3/5
- T-Stücke nach DIN 2615
- Reduzierstücke konz. oder exz. nach DIN 2616
- Klöpperboden ähnl. oder nach DIN 28011
- Sattelstutzen
- Einschweißbogen
- Bogen-T-Stück
- Rohrformstücke aus Blech gefertigt
- Sonderwerkstoffe/Sonderabmessungen

## » GEWINDEFITTINGS

- Alle Ausführungen und Abmessungen in Guss oder gedrehter Ausführung
- Muffen/Anschweißnippel/Rohrdoppelnippel/Rohnippel in Standard oder Sonderlängen/Gewindearten/Wandstärken
- Sonderwerkstoffe
- Drehteile nach Zeichnung

## » ARMATUREN

- Absperrklappen
- Kugelhähne
- Pneumatik- und Elektroantriebe
- Drossel-/Magnetventile
- Rückschlagventile, Rückschlagklappen
- Schmutzfänger
- Sonderausführungen

## » SCHLAUCH-/ROHRVERBINDUNGSTECHNIK

- Schneidringverschraubungen
- Kompensatoren
- PTFE/Edelstahlwellschläuche
- Kupplungen
- Schellen
- Rohre
- Messing- und Rotgussfittings

## » DIENSTLEISTUNGEN UND SERVICE

- Drehteile/Flansche nach Zeichnung
- Lieferung von kompletten Schweißkonstruktionen und Bauteilen
- Modifizierungen von Flanschen z. B mit Nut und Feder
- Oberflächenbehandlung z. B Verzinken oder Lackieren
- Rahmenverträge (Bedarf auf Abruf)
- und vieles mehr

# Unser Unternehmen

## » ZUM UNTERNEHMEN SELBST

Die Firma Dauphin wurde 1988 in Nürnberg gegründet und etablierte sich mit einem umfangreichen Handels-, Fertigungs- und Dienstleistungsprogramm.

In unserem Kundenportfolio finden sich namhafte nationale und internationale Unternehmen, die auf unsere optimierten Produktionsprozesse und das optimale Preis-Leistungsverhältnis vertrauen.

## » PRODUKTQUALITÄT

In unseren 2 Geschäftsbereichen Hydraulik & Industrietechnik und Verbindungstechnik & Drehteile, können wir durch die langjährige Zusammenarbeit mit unseren Partnern die Fertigung und Lieferung erstklassiger Produkte und Komplettlösungen zu besten Preisen garantieren.

Somit sind individuelle Kundenanfertigungen schnell und zuverlässig zu realisieren.

Seit 2001 fertigen wir PTFE- und Hydraulikschläuche für Erststaurüster und Instandhaltung in Klein- und Großserien.

## » LIEFERQUALITÄT

Das Dauphin-Konsignationslager garantiert unseren Kunden eine hohe Lieferflexibilität, niedrigere Kosten und eine schnellere Prozessabwicklung.

Täglicher Versand bei Auftragseingang bis 15.00 Uhr.

Persönliche Zustellung durch unsere eigenen Fahrzeuge im Umkreis.

## Ihre Vorteile auf einen Blick

» TECHNISCHE FACHKOMPETENZ DURCH LANGJÄHRIGE ERFAHRUNG

» EIGENE SCHLAUCH-KONFEKTIONIERUNG IN UNSERER FERTIGUNG INKLUSIVE SOFORTSERVICE

» WIR SETZEN MARKENPRODUKTE EIN, DIE SICH IN DER ERSTAUSRÜSTUNG BEWÄHRT HABEN!

» KEIN MINDESTBESTELLWERT AUS UNSEREM UMFANGREICHEN LAGER

» SCHNELLE LIEFERUNG (EXPRESS-VERSAND) PERSÖNLICHE ZUSTELLUNG

» FLEXIBLE LÖSUNGEN UND KURZFRISTIGE ERSATZTEILBESCHAFFUNG

### Dauphin GmbH

Schießmantelstraße 4  
D-90518 Altdorf bei Nürnberg

Telefon +49 (0) 9187 901327  
Telefax +49 (0) 9187 901329

info@dauphin-gmbh.de  
www.dauphin-gmbh.de